



Passivwohnanlage 1140 Wien, Utendorfgasse 7

Schöberl & Pöll OEG

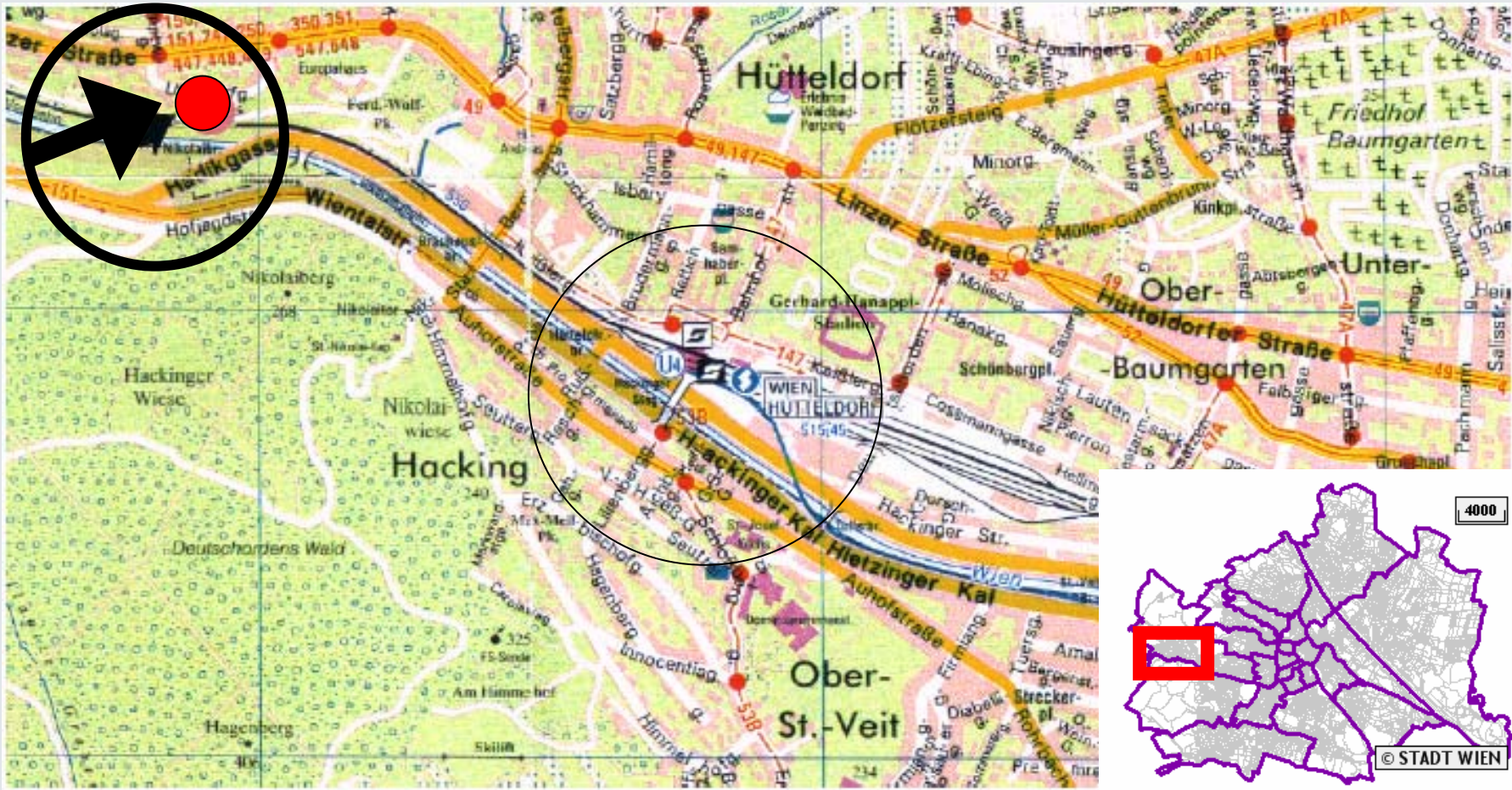
Neubau Passivwohnanlage in der Utendorfgasse, Wien 14

Bmst. DI Helmut Schöberl
Schöberl & Pöll OEG

Inhalt

1. Impressionen
2. Spezifikationen
3. Erfahrungen/Details/Baukosten

Lage im Stadtgebiet Wien



Grundriss Erdgeschoss

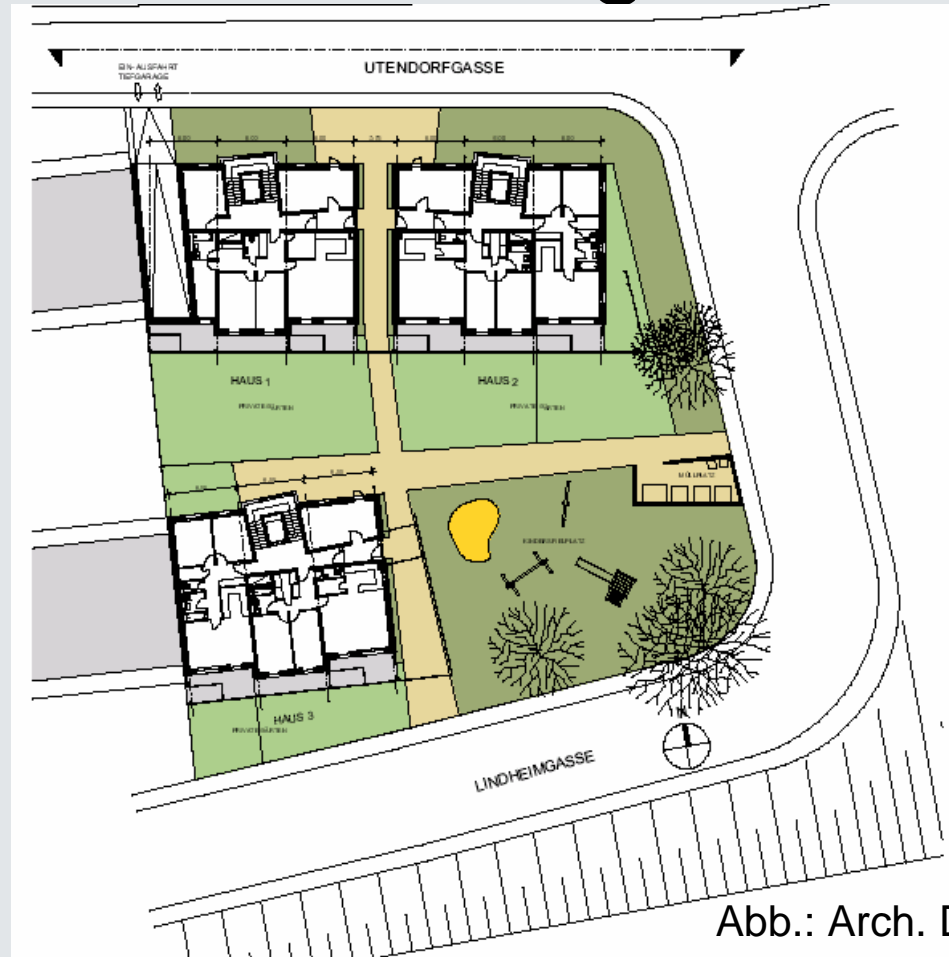


Abb.: Arch. DI Kuzmich

Längsschnitt



Abb.: Arch. DI Kuzmich

NACHHALTIGwirtschaften

Passivwohnanlage 1140 Wien, Utendorfgasse 7

Schöberl & Pöll OEG

Haus 2



bmvfi

FFG

HAUS
der Zukunft

Haus 3





NACHHALTIGwirtschaften

Passivwohnanlage 1140 Wien, Utendorfgasse 7

Schöberl & Pöll OEG

Innenhof



Loggien/Balkon



Loggien/Balkon mit Baum



Fotos 06



Fotos 07





NACHHALTIGwirtschaften

Passivwohnanlage 1140 Wien, Utendorfgasse 7

Schöberl & Pöll OEG

Fotos 09

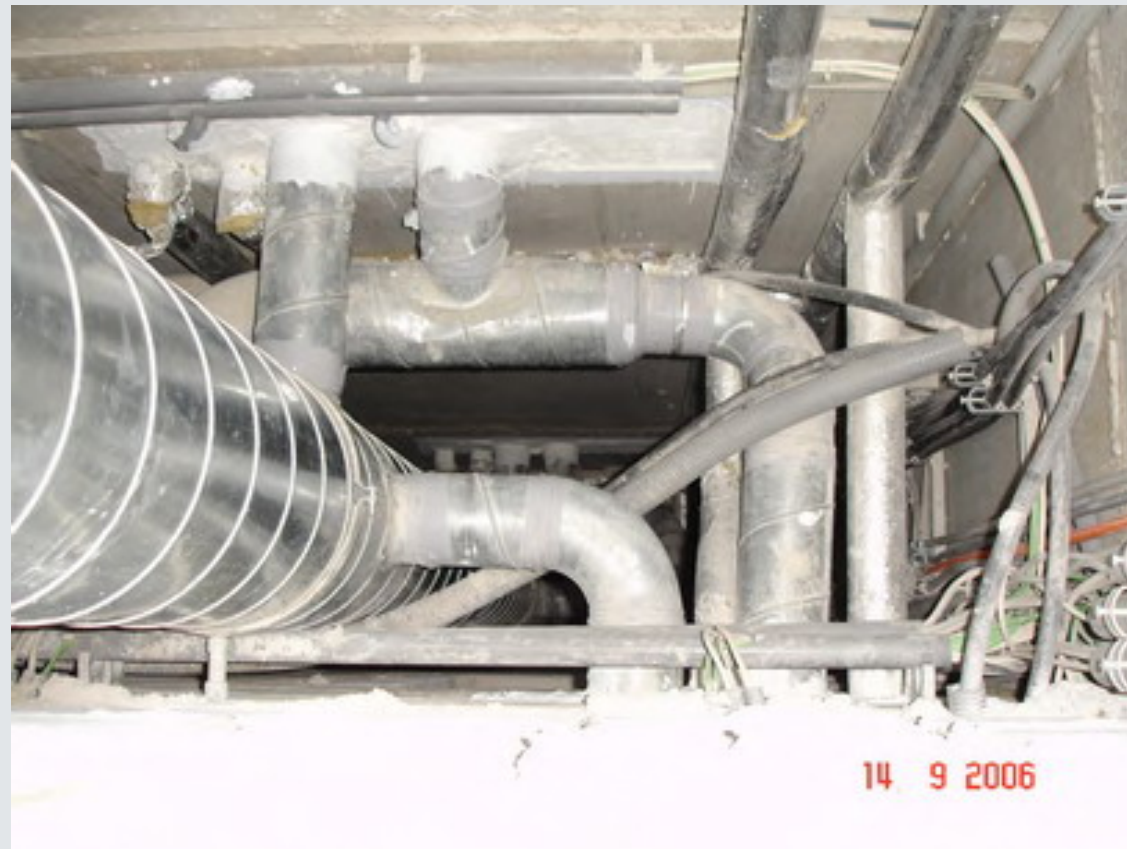


13 9 2006

Thermisch getrennte Eingangüberdachung



Zentraler Lüftungsschacht



Fotos 13

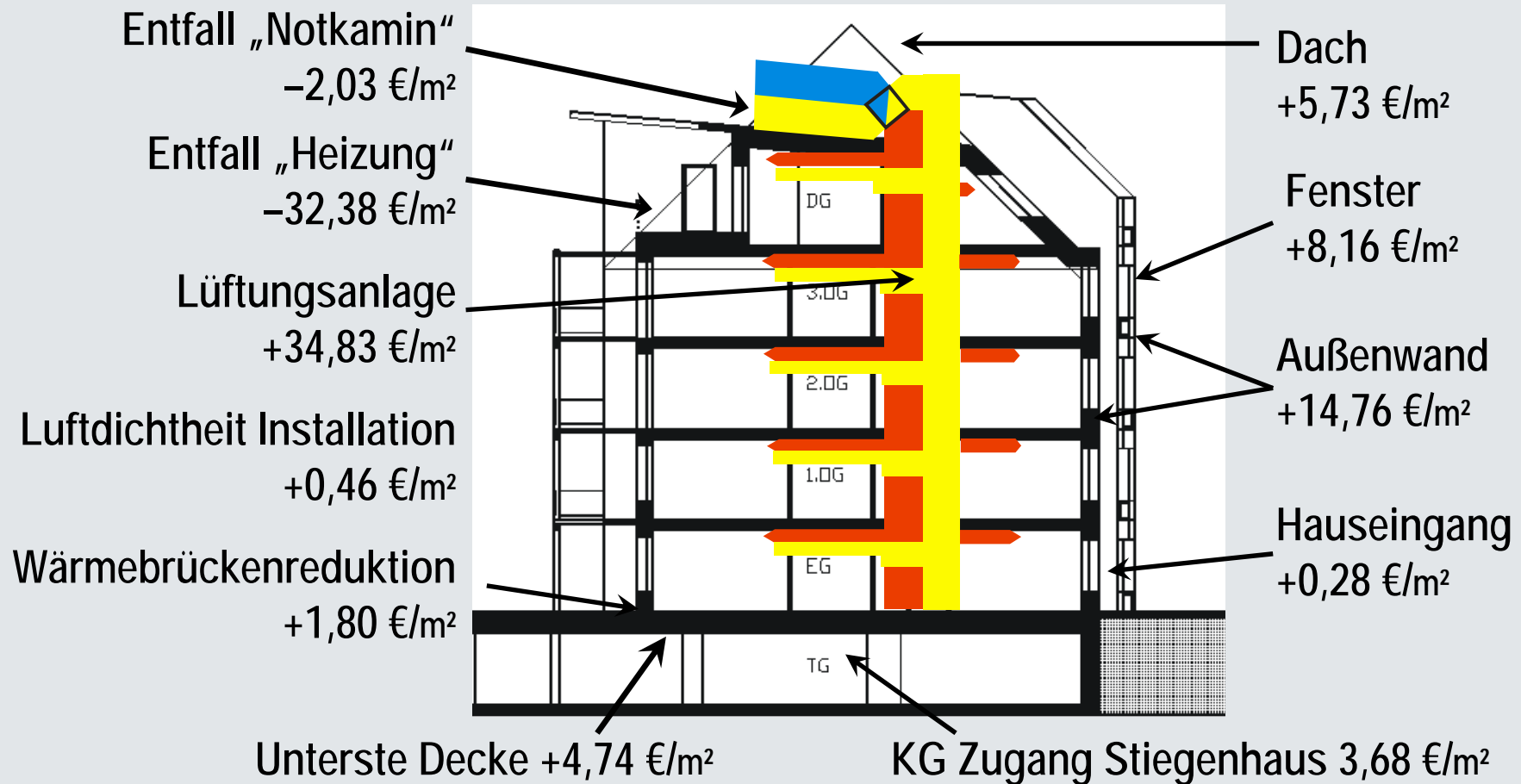


Planungsziele Utendorfgasse

1. Baukosten
 - Mehrkosten Passiv 41 Euro je m² WNFL
 - Baukosten ≤ 1.055 Euro je m² WNFL
2. Passivhausstandard
 - Heizwärmebedarf ≤ 15 kWh/m²a
 - Heizlast ≤ 10 W/m²
 - Luftdichtheit n₅₀ ≤ 0,6/h
 - Primärenergiebedarf ≤ 120 kWh/m²a
 - Klimadaten der MA25
 - Heizlast jeder einzelnen Whg. ≤ 10 W/m²
3. Standardkomponenten

Passivwohnanlage 1140 Wien, Utendorfgasse 7

Mehrkosten Passivtechnologie

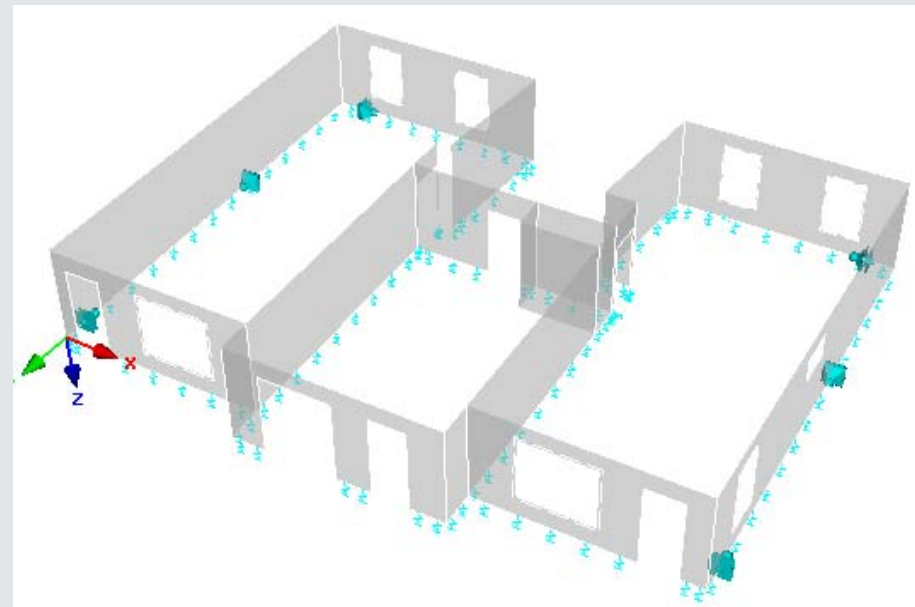


Alle Angaben je m² Wohnnutzfläche.

Summe 41 Euro/m²

Kosten Wärmebrückenreduktion Fußpunkt Gebäude

Thermische Entkopplung des Fußpunkt tragender Wände



Mehrkosten

1,80 €/m²-WNFL

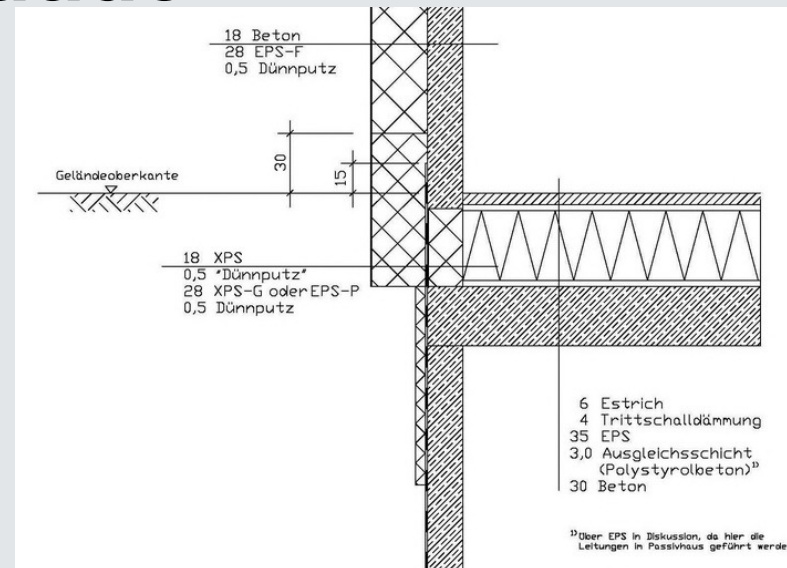
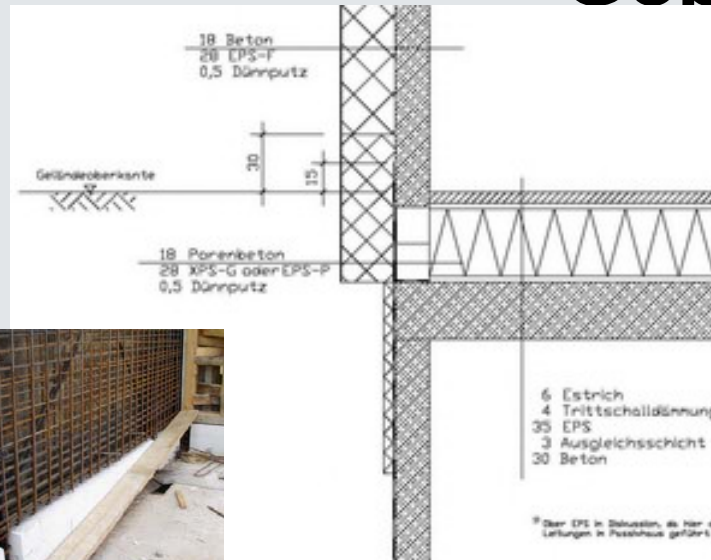
Statisches System der thermischen Entkopplung

Wärmebrückenreduktion Fußpunkt Gebäude



Passivwohnanlage 1140 Wien, Utendorfgasse 7

Wärmebrückenreduktion Fußpunkt Gebäude



Δ HWB ohne Entkoppelung zu Porenbeton = 3,36 kWh/m²a

Δ HWB ohne Entkoppelung zu XPS = 3,52 kWh/m²a

$Y_{\text{Porenbeton}} = 0,0001 \text{ W/mK}$

wärmebrückenfrei (< 0,01 W/mK)

Sockel: Porenbeton

$Y_{\text{XPS}} = -0,026 \text{ W/mK}$

wärmebrückenfrei (< 0,01 W/mK)

Sockel: XPS

Abb.: BV Utendorfg., Schöberl & Pöll

Brandschutzriegel



Brandschutz: Ostansicht mit Brandschutzriegeln

Abb.: BV Utendorfgasse, Arch. Kuzmich

Brandschutzriegel

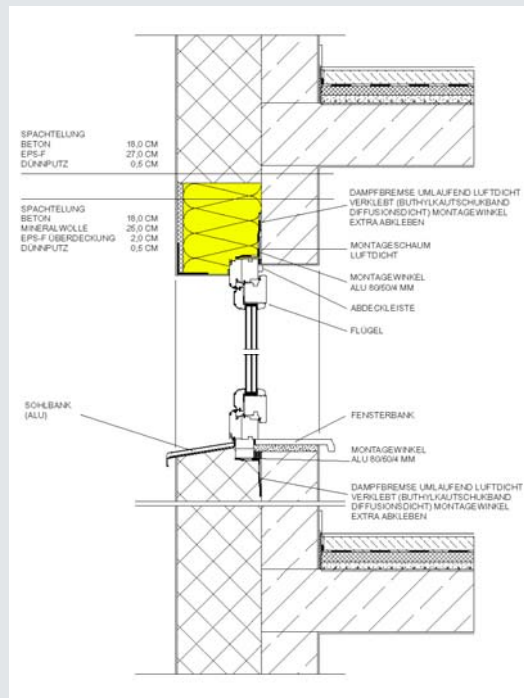


Brandschutz: Nordansicht mit Brandschutzriegeln

Abb.: BV Utendorfgasse, Arch. Kuzmich

Passivwohnanlage 1140 Wien, Utendorfsgasse 7

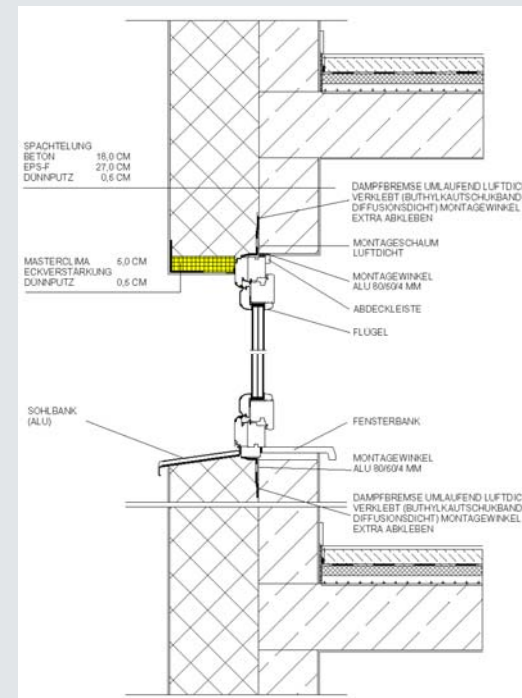
Brandschutzriegel



Angebotspreise:

6 – 35 Euro/lfm Riegel

Inkl. EPS-Überdeckung 7 – 36 Euro/lfm Riegel



Angebotspreise:

2 – 135 Euro/m² Platte

Brandschutzriegel: Mineralwolle oder Kalziumsilikatplatte

Abb.:
BV Utendorf.,
Arch. Kuzmich

Brandschutzriegel



Brandschutz: Vertikaler Brandschutzriegel



NACHHALTIGwirtschaften

Passivwohnanlage 1140 Wien, Utendorfgasse 7

Schöberl & Pöll OEG

Danke für Ihre Aufmerksamkeit

bmwfi

 FFG

 HAUS
der Zukunft