

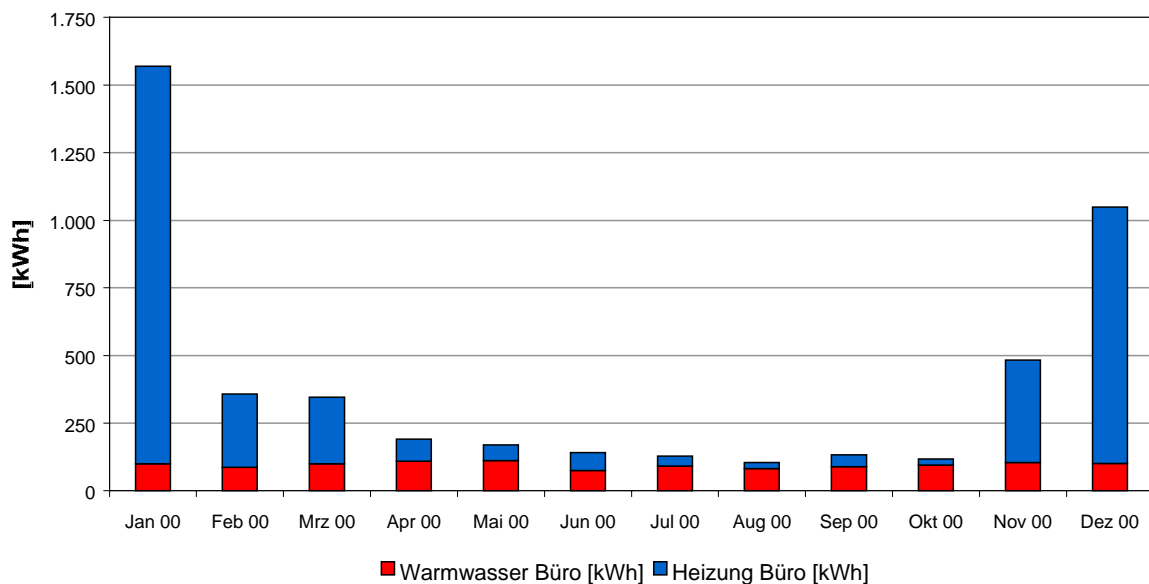
Wärmebilanzen 2000, Projekt SUNDAYS, Gleisdorf

Projektkennndaten	
Anzahl Büroeinheiten:	1
Anzahl Wohneinheiten:	6
Beheizte Fläche gesamt:	826 m ²
Beheizte Fläche Messhaus:	88 m ²
Wintergarten Messhaus:	32 m ²
Kollektorfläche (Apertur):	213 m ²
Speichervolumen:	14 m ³

Die Kollektorfläche beträgt 213 m² und das Speichervolumen ist mit 14 m³ ausgelegt. Als Nachheizung wird eine automatisch betriebene Pelletsheizung eingesetzt.

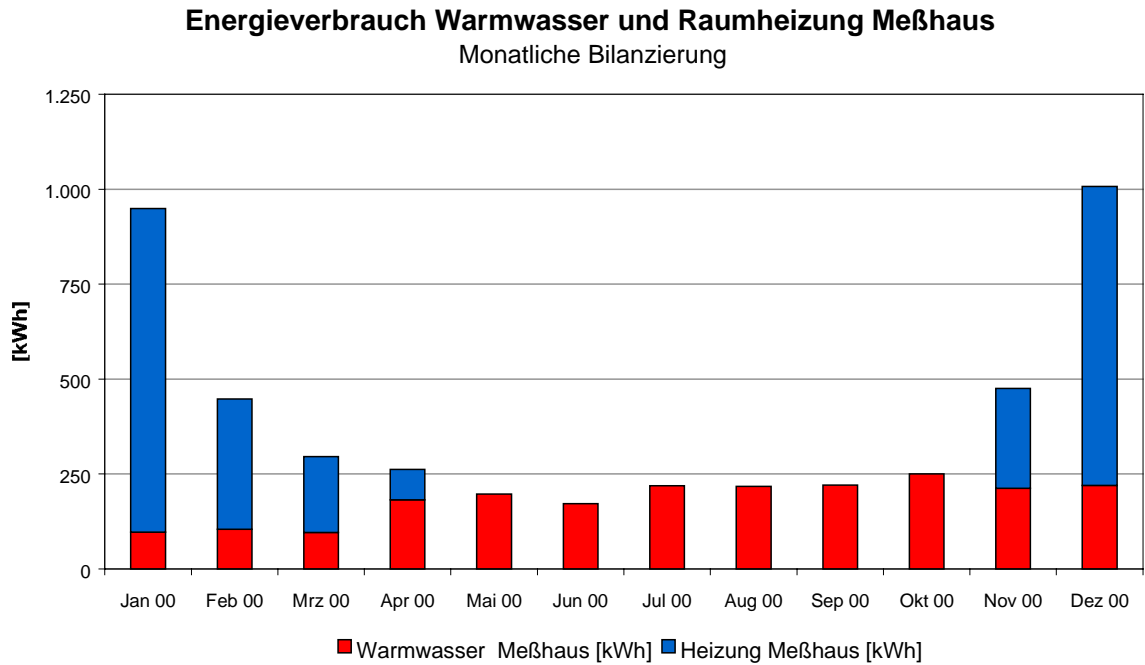
Monatliche Bilanzierung des Bürohauses:

Energieverbrauch Warmwasser und Raumheizung Büro
Monatliche Bilanzierung



Energieverbrauch für Warmwasser und Raumheizung im Bauteil 1 (Bürogebäude) von Jänner 2000 bis Dezember 2000. Die beheizte Fläche beträgt 228 m². Der gesamte Heizenergiebedarf des Bürohauses liegt bei 15,98 kWh/m²a.

Monatliche Bilanzierung eines Messhauses:



Energieverbrauch für Warmwasser und Raumheizung im Messhaus. Die beheizte Fläche beträgt 88 m². Der gesamte Heizenergiebedarf des Messhauses liegt bei 28,7 kWh/m²a.

Quelle: Arbeitsgemeinschaft ERNEUERBARE ENERGIE